

• EDICIÓN DE ANIVERSARIO 104 •

# ACELERANDO

LA REVISTA DEL MUNDO DEL AUTOMÓVIL Y EL DEPORTE MOTOR DESDE 2002

Diciembre • 2025 / Enero • 2026 • Quito • Ecuador

ESPECIAL DE CAMIONETAS

# POER



# POTENCIA Y CONFIANZA

PODER HÍBRIDO DE 402 HP, 710 NM DE TORQUE, 1.060 KM DE AUTONOMÍA

ACELERANDO



ROX 01: EL SUV  
QUE ELECTRELIZA  
CON SU LUJO

AUDI Q7:  
SOFISTICACION  
Y TECNOLOGÍA

ACELERANDO EN CHINA.  
¡EXCLUSIVO CON FOTON!



Teojama Comercial

Desde 1963

ELIGE MÁS QUE UN AUTO  
ELIGE TU MEJOR VERSIÓN

**MG3**  
Hybrid+



Lo mejor de dos mundos,  
un vehículo **FULL HÍBRIDO**.

**MG3** DESDE **\$19.990**



Since 1924

**Full of Fun**

[WWW.TEOJAMALIVIANOS.COM](http://WWW.TEOJAMALIVIANOS.COM)

QUITO · GUAYAQUIL · CUENCA · AMBATO · MANTA

Teojama Comercial

Desde 1963



Since 1924

**Full of Fun**



**950 km**  
DE AUTONOMÍA  
**6 AIRBAGS**



**293L**  
EN CAPACIDAD  
DE MALETERO



**CLUSTER**  
DIGITAL 7"  
PANTALLA TOUCH  
10.25"

**MG3**  
HYBRID+

# EDITORIAL

Walter Toapanta / ACELERANDO

## 23 AÑOS: A TODA VELOCIDAD...

**P**arece que fue ayer, pero ya son 23 años desde aquella primera edición de la revista ACELERANDO. Un ejemplar de 36 páginas que circuló en noviembre de 2002, justo cuando se inauguraba Automundo de la AEADE en el recordado Cemexpo de la Mitad del Mundo.

Con el paso del tiempo, ACELERANDO se consolidó como un medio de referencia en la industria automotriz del Ecuador. Gracias al trabajo de un equipo de colaboradores entusiastas, hemos logrado hitos significativos a lo largo de estas dos décadas dedicadas al periodismo automotor.

Empezamos con estas líneas para agradecer a las empresas de autos, neumáticos, lubricantes y accesorios que nos abrieron sus puertas. Su confianza hizo posible miles de artículos, fotografías, reportajes especiales y coberturas dentro y fuera del país. Tuvimos el privilegio de asistir a grandes salones del automóvil en Europa, América y Asia.

Nuestro equipo ha realizado incontables pruebas de manejo en carretera y en circuitos como Estoril (Portugal) con Nissan GRT; en Chile con Porsche; y en Florida, Estados Unidos, con Audi.

Entre los recuerdos que guardamos con especial cariño está una prueba con un Renault Megane turbo por las afueras de París.

Otro momento inolvidable fue el viaje a Lon-

dres, invitados por Renault, para visitar la fábrica de motores de Renault de la Fórmula 1. O aquella ocasión, hace unos cuatro años, en que recorrimos la Patagonia chilena, cerca de las Torres del Paine, por la impresionante Panamericana a bordo de un Porsche Panamera.

Fue una experiencia de ensueño, a través de paisajes salvajes, que nos permitió conocer una fábrica dedicada a producir combustible sintético para leyendas como el Porsche 911 y el mismo Panamera.

Nuestras coberturas también nos llevaron a Tokio, donde asistimos al Japan Mobility con Nissan y en otro viaje visitamos la fábrica de Isuzu, incluso conduciendo camiones de 2.5 y 48 toneladas.

Las travesías a China para conocer las plantas de BYD y GWM fueron igualmente enriquecedoras. En este momento, uno de nuestros periodistas se encuentra en Beijing, visitando las instalaciones de Foton y Baic, dos gigantes de la industria asiática.

El deporte motor ha sido parte fundamental de ACELERANDO desde su primer número. Siempre ha tenido un lugar destacado en nuestras páginas y hoy en nuestros canales digitales.

Estamos preparados para los futuros desafíos. Desde hace un buen tiempo hemos incursionado en el mundo digital con excelentes resultados, gracias a una audiencia fiel que crece cada día en distintas plataformas y redes sociales.

Hoy, celebrando nuestro aniversario, publicando una edición especial que incluye una amplia gama de camionetas que se comercializan en el país.

Agradecemos profundamente a nuestro público lector, tanto impreso como digital, por confiar en nuestro trabajo. Seguiremos adelante con la misma mística y profesionalismo que nos han acompañado durante todos estos años.



EDICIÓN DE ANIVERSARIO 104 DICIEMBRE 2025 / ENERO 2026

**ACELERANDO**   

[www.acelerando.com.ec](http://www.acelerando.com.ec)

**DIRECTOR** Lic. Walter Toapanta - [walter@acelerando.com.ec](mailto:walter@acelerando.com.ec) **COORDINADOR GENERAL** Walter Toapanta Albán - [walter19eta@hotmail.com](mailto:walter19eta@hotmail.com)  
**PERIODISTA - MEDIOS DIGITALES** Ronny Toapanta **GERENTE ADMINISTRATIVA** Elsa Albán **GERENTE CORPORATIVA** Eliana Toapanta Albán.  
**FOTOGRAFÍA** Revista Acelerando y archivos particulares **CORRECCIÓN Y ESTILO** ACELERANDO.  
**DISEÑO EDITORIAL** Edison Velasco [edison@oecomunica.com](mailto:edison@oecomunica.com) **IMPRESIÓN** Imprenta Don Bosco **CORRESPONSAL** Dexi Argüelles - Caracas, Venezuela [www.automotriz.net](http://www.automotriz.net) **CIRCULACIÓN** Acelerando **OFICINAS-QUITO** (Redacción y Publicidad) Ulloa N 34-649 y República. Oficina 201. **TELÉFONO:** 0990628994 **UNA PRODUCCIÓN DE ACELERANDO** y Comunicaciones, ACELCOM, CÍA. LTDA.

# ROX TODO EN UN SOLO SUV



ROX 01, TODO TERRENO. TODO PODER.  
TODO LUJO. TODA TECNOLOGÍA.

1.115 KM  
DE AUTONOMÍA

POTENCIA  
480HP

DE 0 A 100 KM/H  
5,5 SEG

740 NM  
TORQUE MÁXIMO

6/7 PASAJEROS  
ASIENTOS  
1ª CLASE

CONOCE MÁS



[WWW.ROXMOTOR.EC](http://WWW.ROXMOTOR.EC)

     [ROXMOTOR.EC](http://ROXMOTOR.EC)

Exclusivo de 

PRODUCTO ▯

# ROX 01:

## EL SUV QUE ELECTRELIZA EL LUJO EN ECUADOR

AUTONOMÍA TOTAL: 1.115 KM DE  
RECORRIDO CON TECNOLOGÍA  
EREV QUE COMBINA LA EFICIENCIA  
ELÉCTRICA CON LA TRANQUILIDAD  
DE UN GENERADOR.

-----

POTENCIA SUBLIME: 740 NM DE  
TORQUE Y 470 CABALLOS DE  
FUERZA PARA UNA ACELERACIÓN  
DE 0 A 100 KM/H EN SOLO  
5,5 SEGUNDOS.

-----

La movilidad eléctrica y el lujo se fusionan en un nuevo referente para el mercado automotor ecuatoriano. De la mano de Motransa, empresa con años de trayectoria y confianza en el país, la marca ROX presenta su primer modelo en el país: el ROX 01, un SUV que busca redefinir la experiencia de conducción con un enfoque en la tecnología, el confort y la potencia.

Pensado para quienes buscan más que un medio de movilidad, el ROX 01 llega para ofrecer una experiencia inteligente y segura, con una propuesta de valor que ha sido reconocida en mercados internacionales como el árabe.

Con sus imponentes 5,29 metros de largo y 1,98 metros de ancho, este vehículo se posiciona como una opción de gran formato en el segmento premium, ofreciendo versiones para 6 y 7 pasajeros, adaptándose a las necesidades de familias o ejecutivos.

### Potencia que redefine el camino

Bajo el capó, el ROX 01 incorpora un sistema de propulsión Extended Range Electric Vehicle (EREV), donde un motor de gasolina de 1.5 litros actúa como generador para recargar la batería, mientras que la tracción es 100% eléctrica. ■ ■ ■



## PRODUCTO ▯



Esta tecnología combina lo mejor de ambos mundos: la eficiencia y el silencio de un eléctrico, con la tranquilidad de una autonomía extendida.

El resultado son 470 caballos de fuerza y 740 Nm de torque, que le permiten acelerar de 0 a 100 km/h en 5,5 segundos. Con una autonomía combinada (eléctrico + generador) de 1.115 km, el ROX 01 está diseñado para recorrer largas distancias sin que la carga sea una preocupación constante.

### Tecnología y confort que envuelven cada viaje

Al interior, el ROX 01 busca crear un espacio de primera clase. Los asientos delanteros y de segunda fila (en la versión de 6 pasajeros) incorporan funciones de calefacción, ventilación y masaje, inspirados en los asientos de aviación de “graveidad cero” para maximizar el confort en trayectos largos.

Los pasajeros de la segunda fila de asientos cuentan con pantallas de entretenimiento de 15,6 pulgadas, mientras que el climatizador tri-zona asegura que cada espacio tenga la temperatura ideal.

El techo panorámico y el sistema de sonido envolvente de 14 parlantes completan una experiencia sensorial que transforma cualquier recorrido.

Para mayor versatilidad, el SUV ofrece seis modos de manejo (carretera, montaña, nieve, arena, fango y vadeo), permitiendo adaptarse a diferentes terrenos y condiciones climáticas.

Con su combinación de espacio, tecnología, rendimiento y lujo, el ROX 01 no solo llega para competir, sino para proponer una nueva forma de entender la movilidad premium en Ecuador.

### Seguridad integral con asistencia al conductor

La seguridad es una prioridad en el ROX 01, que integra un sistema ADAS (Sistema Avanzado de Asistencia al Conductor) con cámaras de 360° en alta definición, radares de ondas milimétricas y sensores ultrasónicos.

### Entre las funciones destacadas se incluyen:

- Control de crucero adaptativo
- Asistencia de centrado de carril
- Alerta de tráfico cruzado trasero
- Monitoreo de punto ciego
- Frenado automático de emergencia

Estas tecnologías trabajan en conjunto para ofrecer una conducción más segura y relajada.

### Respaldo y garantía con sello ecuatoriano

Motransa respalda la introducción de ROX en Ecuador, asegurando un servicio posventa de calidad. El ROX 01 llega con garantías diferenciadas:

- 8 años o 240.000 km para todo el sistema híbrido y eléctrico.
- 5 años o 150.000 km para el motor generador.
- Precio: desde los 70.000 dólares.

### Disponibilidad y contacto

Los interesados en conocer el ROX 01 pueden visitar los showrooms de Motransa en:

• Quito: Av. 10 de Agosto y Juan de Ascaray, sector de La Y.

• Guayaquil: Av. Juan Tanca Marengo km 1.5, junto a Dcentro.

Para más información, cotizaciones o agendar un test drive, se puede visitar el sitio web [www.roxmotor.ec](http://www.roxmotor.ec).



# NISSAN FRONTIER

CABINA DOBLE 4X4 DIESEL TRANSMISIÓN MANUAL Y AUTOMÁTICA



## LA MÁS GRANDE DE SU ESPECIE

### SUSPENSIÓN MULTILINK

Comodidad y potencia  
con grandes cargas

### FRENADO INTELIGENTE DE EMERGENCIA

### DISEÑADA PARA TRABAJO DURO

Legado Nissan  
de +60 años

DESDE **\$46.990\***

**+60 AÑOS**  
**AUTOMOTORES  
& ANEXOS**

[nissan.com.ec](http://nissan.com.ec)  
AMBATO | CUENCA | GUAYAQUIL | IBARRA | LOJA | MACHALA | MANTA | QUITO | RIOBAMBA

La imagen del vehículo corresponde a la versión Nissan FRONTIER Doble Cabina MT | AT 4x4 SE Diesel y es referencial para uso publicitario. \*Aplican restricciones

ESCANEA EL CÓDIGO  
Y CONOCE MÁS





# EL NUEVO AUDI Q7: SOFISTICACIÓN Y TECNOLOGÍA EN ECUADOR

**T**racción quattro ha llevado el SUV premium a un nuevo nivel con la llegada del Audi Q7 Mild Hybrid a Ecuador. Este vehículo combina la potencia característica de la marca con las últimas innovaciones en eficiencia energética, posicionándose como una opción destacada en el segmento de lujo.

El corazón del Q7 late con un motor 3.0 TFSI V6 acoplado a un sistema Mild Hybrid de 48V.

Esta configuración entrega 340 caballos de potencia y 500 Nm de torque, gestionados por una

transmisión Tiptronic de ocho velocidades.

La tecnología híbrida permite una conducción más eficiente, con un consumo mixto entre 10.2 y 11.4 litros/100 km, manteniendo el rendimiento deportivo característico de Audi.

En el interior, el Q7 ofrece un espacio de lujo con climatización de 4 zonas y asientos delanteros eléctricos con memoria.

El sistema de infoentretenimiento incluye el Audi Virtual Cockpit de 12.3 pulgadas y conectividad completa Apple CarPlay y Android Auto.



**MOTOR 3.0 V6 CON MILD HYBRID QUE COMBINA 340 HP CON MAYOR EFICIENCIA. LUJOSO INTERIOR CON CLIMATIZACIÓN DE 4 ZONAS Y PANTALLA DIGITAL 12.3".**

La seguridad está respaldada por 10 airbags, cámaras 360° y el sistema Audi pre sense, creando un entorno protegido para todos los ocupantes.

## Presencia imponente y capacidad

Con dimensiones de 5.072 mm de largo y un maletero de 780 litros, el Q7 mantiene su presencia dominante en la carretera. El diseño se complementa con llantas de 20 pulgadas y un sistema de iluminación LED completo.

La tercera fila de asientos eléctrica y el portón

trasero automatizado amplían su practicidad sin comprometer el lujo.

Audi Ecuador respalda el Q7 con una garantía de cuatro años u 80.000 kilómetros, incluyendo protección contra corrosión por 12 años.

Con un precio de \$89.990, este SUV se presenta como una propuesta destacada en el mercado ecuatoriano de vehículos premium, disponible en seis colores exteriores y cuatro opciones de interior.

La combinación de tecnología híbrida, equipamiento completo y el tradicional refinamiento alemán hacen del Audi Q7 una opción completa para quienes buscan un SUV premium que equilibre deportividad, lujo y eficiencia en caminos ecuatorianos.

Los flamantes modelos ya se encuentran en exhibición en el show room de Audi Ecuador en la avenida de Los Granados.



# La fuerza de un diseño que habla por sí solo.

**Audi** Q7. Presencia que impone



Desde  
**\$ 89.990**  
(Incluye IVA)

## Tecnología

Innovación que convierte cada trayecto en una experiencia inteligente y conectada.



## Espacio

Comodidad con lujo sin límites, un maletero de 780 litros y tres filas de asientos que se ajustan a tus necesidades con la elegancia de un SUV premium.



## Tracción Quattro

Moderna e inteligente, adapta la potencia a cada rueda para ofrecer máximo control.



**Audi Zentrum Quito**  
Ecua-wagen - Telf.: 02 226 4380  
Av. Granados E14 -70  
e Isla Marchena  
info@ecua-wagen.com

**Audi Cumbayá**  
Ecua-wagen - Telf.: 02 226 4380  
Av. Pampite y Diego de Robles  
info@ecua-wagen.com

**Audi Zentrum Guayaquil**  
Induwagen - Telf.: 04 220 6389  
Av. Carlos Julio Arosemena Km 2 1/2  
diagonal al C.C. Albán Borja.  
ventas-audi@induwagen.com

**Audi Samborondón**  
Induwagen - Telf. 04 220 6389  
Av. Samborondón Km 2 1/2  
ventas-audi@induwagen.com

[www.audi.ec](http://www.audi.ec) [@audi\\_ecuador](https://www.facebook.com/audi.ecuador) [@audi\\_ecuador](https://www.instagram.com/audi_ecuador) [@AudiEcuador](https://www.youtube.com/channel/UC...) [@AudiEcuador](https://www.linkedin.com/company/audi-ecuador)

\*Imagen referencial para publicidad.



# EL LATIDO DE UN GIGANTE: ASÍ ACELERA FOTON SU SALTO AL MUNDO

**RONNY TOAPANTA A.**

Enviado especial a China / ACELERANDO

**E**n las avenidas de Beijing, el silencio sorprende. Para una ciudad de 22 millones de habitantes, la calma no es casualidad: es la huella de una marea de autos eléctricos y de hidrógeno.

Detrás de esta transformación silenciosa están muchas marcas, entre ellas Foton, el mayor fabricante de vehículos comerciales de China, que ha fijado un objetivo claro: convertirse en una empresa ecológica de clase mundial.

Recientemente, en el evento “Foton 2026 Global Partners Conference”, la marca desplegó su estrategia ante cerca de 2.000 personas llegadas de 140 países. No fue solo una exhibición de productos,

sino una declaración de ambición global en un escenario que fusionó tecnología y tradición con una precisión sin precedentes.

Cada paso del recorrido por China revela un desarrollo imparable. Calles limpias, edificios imponentes y vehículos de nuevas energías que han dejado de ser un concepto para convertirse en una realidad cotidiana.

Foton es un pilar clave en este ecosistema. Durante la visita, los traslados se realizaron en autobuses que son el claro ejemplo de esta transición: eficientes, limpios y silenciosos.

## Todo empezó en Weifang

La experiencia incluyó un viaje en uno de los trenes bala más eficientes del mundo, uniando Beijing con Weifang —500 km— en menos de tres horas.

Weifang, una ciudad de 9.4 millones de habitantes, alberga una de las cinco columnas vertebrales manufactureras de Foton: una fábrica gigantesca con capacidad para producir 300.000 vehículos y 700.000 motores al año.

En su interior, robots e inteligencia artificial trabajan en simbiosis con operarios especializados para dar vida a furgonetas, camiones ligeros, las robustas pick-ups Tunland y los componentes que alimentan la movilidad sostenible.

Pero eso fue solo el prelude. De regreso, en Beijing, la visita a la planta Foton-Daimler reveló la combinación perfecta entre robotización de última generación y talento humano.

En este complejo industrial, donde cada día salen 150 tractocamiones con motorizaciones diésel, eléctrica, de gas natural e hidrógeno, se respira la

MARCA 11



Así fue la presentación de los nuevos camiones de Foton en Beijing. El imponente Galaxus R9, Galaxus R5, Galaxus D3. Fue durante el cierre de Foton 2026 Global Partners Conference.

esencia de una filosofía que prioriza la excelencia.

Foton, una empresa con menos de 30 años de vida, ha logrado convertirse en el primer fabricante chino en alcanzar la venta de 10 millones de unidades. Este logro no es fruto del azar, sino del espíritu de superación que caracteriza a la cultura china: proyectos ambiciosos, meticulosamente planificados y ejecutados con precisión.

#### Conducir a la grandeza

El evento central, el Encuentro Global de Socios celebrado en el epicentro de Beijing bajo el lema "Drive to Great", fue el latido de toda esta experiencia. Allí, Foton presentó su hoja de ruta estratégica, una ofensiva global con productos diseñados para liderar la transición hacia un transporte comercial eficiente, tecnológico y seguro.

La electrificación y el hidrógeno son los ejes centrales de su propuesta de valor.

El corazón del evento latió con la presentación de cuatro nuevos productos que pronto comenzarán a desembarcar en los mercados globales:

1. Galaxus: La evolución del gigante de carretera, diseñada para redefinir los estándares de eficiencia de combustible, integración de funciones inteligentes y confort para el conductor. Disponible con motorizaciones diésel de última generación y propulsiones 100% eléctricas.

2. Wonder Plus: El versátil de la ciudad, pensado para la última milla y el transporte urbano. Prioriza un alto nivel de equipamiento, confort y maniobrabilidad, con capacidad de carga entre 2.5 y 3.5 toneladas.

**GALAXUS: EL GIGANTE DE CARRETERA QUE REDEFINE EL VIAJE CON EFICIENCIA EXTREMA Y MÁXIMA TECNOLOGÍA.**

**WONDER PLUS: EL ALIADO SILENCIOSO DE LA CIUDAD, PENSADO PARA LA ÚLTIMA MILLA SIN EMISIONES.**

**DAYSTAR: NACIDO PARA SER ELÉCTRICO DESDE CERO, INTEGRANDO SEGURIDAD Y AERODINÁMICA AVANZADA.**

3. Daystar: La primera plataforma del mundo concebida exclusivamente para camiones ligeros eléctricos. Promete diseños radicalmente aerodinámicos, motores de máxima eficiencia y un conjunto avanzado de funciones de seguridad.

4. Cavan: El sello premium de la nueva energía para vans. Una plataforma que aspira a competir de igual a igual con los principales fabricantes mundiales en el segmento de última milla.

Foton no solo está ampliando su catálogo; está reinventando su identidad. Con esta ambiciosa cartera, el gigante chino acelera a fondo para posicionarse como un líder en la naciente era de los vehículos comerciales limpios e inteligentes. El mundo del transporte está avisado.



## AYASA RECIBIÓ UN RECONOCIMIENTO MUNDIAL



Desde el corazón de la industria automotriz en China, una empresa ecuatoriana escribió una historia de éxito internacional. Automotores y Anexos S.A. (AYASA), bajo el liderazgo de Enrique Págola (foto), su presidente ejecutivo, recibió el reconocimiento global de Foton Motor por su excepcional desempeño en el mercado ecuatoriano.

Este galardón, entregado en la sede mundial del fabricante, va más allá de un simple trofeo. Representa el esfuerzo colectivo de un equipo que ha entendido las necesidades del transporte ecuatoriano, expandiendo no solo ventas sino también esperanzas y oportunidades a través de la apertura de nuevas sucursales y talleres que generan empleo y desarrollo local. El premio fue recibido con emotivo aplauso.

El resultado de este compromiso es contundente: Foton se ha posicionado como Top 3 en ventas de vehículos comerciales en Ecuador, dominando con especial fuerza el segmento de vans (furgonetas). Un logro que nace del trabajo constante y la conexión genuina con cada cliente.

Este momento celebra no solo cifras, sino personas. Reconoce a los técnicos en los talleres, a los asesores comerciales, a los directivos que creyeron en el potencial de Ecuador. Es la prueba de que la excelencia con sentido humano trasciende fronteras.



**desafía,  
donde otros  
imitan**



garantía  
5 años o  
150.000 km

**sigue tu  
propio rumbo »**  
**sé icónico**

**descubre una nueva  
forma de sentir  
la marca en GYE**

visítanos en el km 2.5  
vía Samborondón,  
C.C Sol Plaza, local 11 GYE



**rnlt.®**



MARCA

# RENAULT REDEFINE LA EXPERIENCIA EN ECUADOR



La movilidad del futuro y más de un siglo de historia automotriz se dan cita en rnlt®, la primera 'concept store de Renault' en Ecuador. Este innovador espacio, ubicado en el Centro Comercial Sol Plaza de Samborondón, representa un hito para la marca francesa y para Automotores y Anexos S.A. (AYASA), su representante oficial por 26 años, marcando la quinta apertura de este formato en Latinoamérica.

La inauguración, que contó con la presencia de Marcelo De Carlo, director de Importadores Renault Latam, simboliza un paso estratégico en la expansión regional. "Esta concept store simboliza la nueva era de Renault en el país", afirmó De Carlo, destacando la reinención de una automotriz que avanza hacia una movilidad más inteligente y conectada sin perder su esencia.



En la foto, los principales ejecutivos de Renault Ecuador y América Latina como Marcelo de Carlo (Argentina), Pablo Ubidia, Mario Baquerizo, el presidente de Ayasa, Enrique Págora, su vicepresidente, Gil Malo y Lucía Dueñas.

## Un showroom vanguardista y envolvente

Con una inversión que supera los USD 100.000 en un área de 180 m<sup>2</sup>, rnlt® redefine la interacción con el cliente. El espacio fue diseñado con una arquitectura vanguardista para ofrecer una experiencia de marca inmersiva, centrada en exhibir los modelos de nueva gama: el SUV coupé Arkana Hybrid, el 100% eléctrico Megane E-Tech y el SUV Koleos Full Hybrid E-Tech.

Pablo Ubidia, director comercial de Renault Ecuador, explicó la filosofía detrás de este proyecto: "Es una versión abreviada de la marca. Lo que buscamos es estar cerca de nuestros clientes en lugares donde normalmente el usuario transita, como una plaza comercial. Nuestro objetivo es llevar la marca hacia nuestro cliente".

## UN NUEVO CONCEPTO: LA PRIMERA CONCEPT STORE DE LA MARCA EN EL PAÍS Y LA QUINTA EN LATINOAMÉRICA ABRIÓ SUS PUERTAS EN UN CENTRO COMERCIAL DE SAMBORONDÓN.

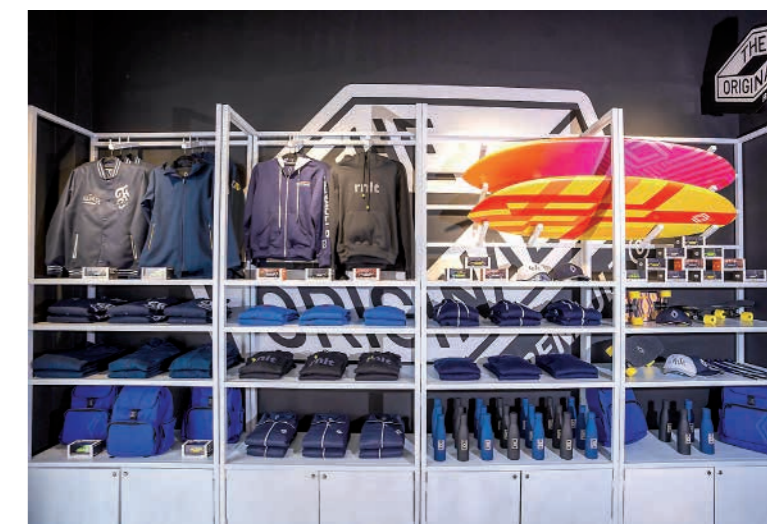
### The Originals: Una boutique con alma

Complementando la experiencia moderna, el concepto integra "The Originals", una boutique que rinde homenaje a los íconos que forjaron la leyenda de Renault. Los aficionados y clientes pueden encontrar modelos a escala, prendas de vestir, gorras y hasta sombreros de paja toquilla, transformando la visita en una inmersión total en la cultura de la marca.

### Sinergia y expansión

Rnlt®, inaugurada el 22 de octubre, trabajará en sinergia con las agencias locales, que seguirán brindando el reconocido servicio posventa de la marca. Este no es un punto de venta aislado, sino la piedra angular de una nueva estrategia comercial.

"Esta es nuestra primera tienda y esperamos abrir en otras ciudades como Quito o Cuenca, lugares donde Renault tiene una importante presencia", reiteró Pablo Ubidia. Con esta apertura, Renault no solo fortalece su legado en el país, sino que acerca su universo al público ecuatoriano en un espacio que inspira, conecta y refleja el carácter inconfundible de la automotriz francesa.

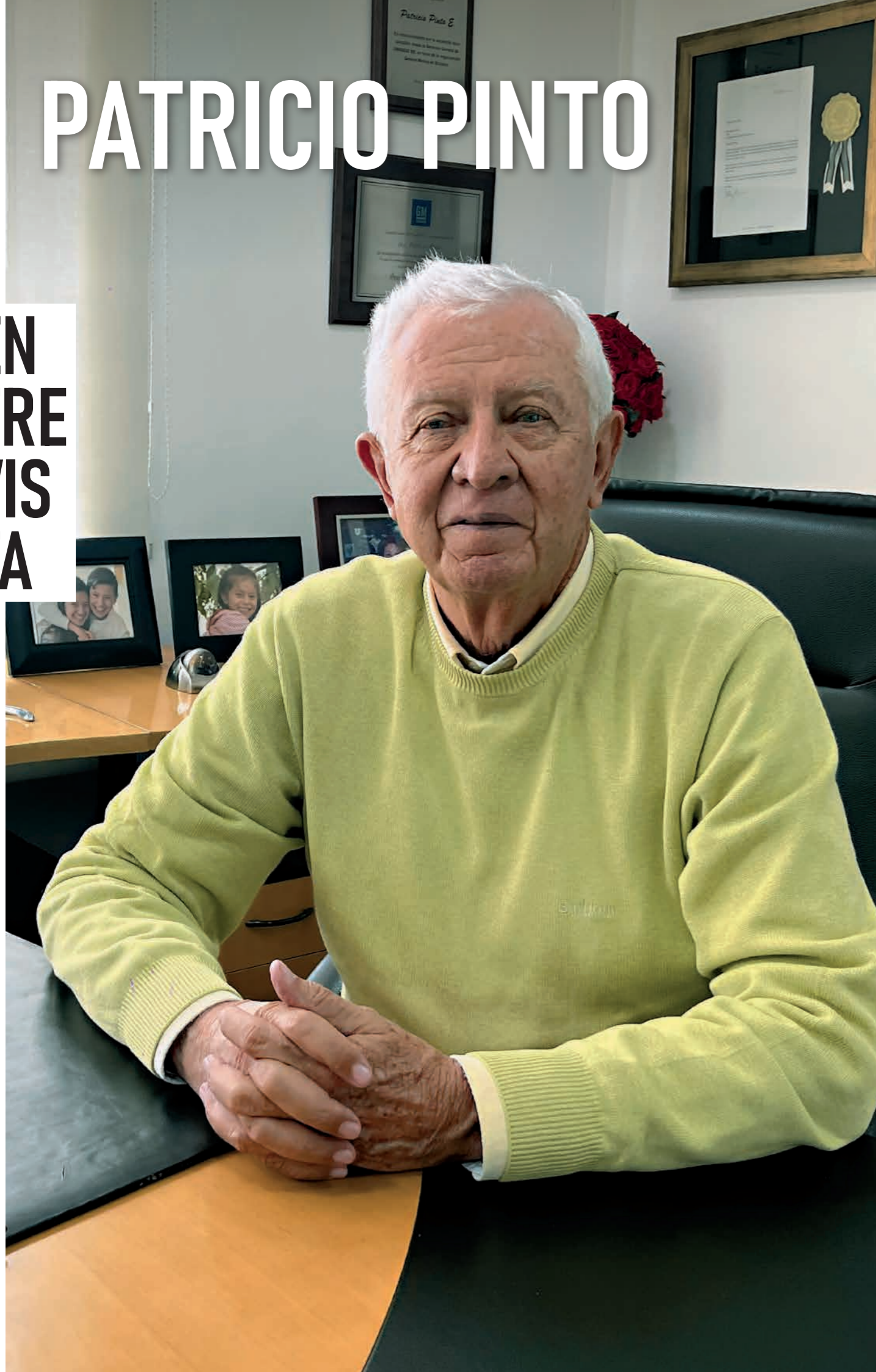


## ENERGÍA E HISTORIA: EXHIBE LA NUEVA GAMA HÍBRIDA Y ELÉCTRICA Y CUENTA CON UNA BOUTIQUE DE PRODUCTOS INSPIRADOS EN MÁS DE UN SIGLO DE LEYENDA AUTOMOTRIZ.

# PATRICIO PINTO

## ENTREVISTA

22



## EL HOMBRE QUE ENSAMBLÓ LA HISTORIA DEL AUTO EN ECUADOR

LOS PIONEROS DE LA INDUSTRIA. EN LOS AÑOS 70, JUNTO AL HÚNGARO BELA BOTAR, CREÓ ÓMNIBUS BB. DE FABRICAR BUSES ESCOLARES PASARON A ENSAMBLAR AUTOS, DESARROLLANDO ELLOS MISMOS LOS MOLDES Y EQUIPOS. UNA ÉPOCA DE APRENDIZAJE Y VISIÓN QUE SENTÓ LAS BASES DEL SECTOR.

EL AUGE Y LA CONSOLIDACIÓN. LA PLANTA LLEGÓ A PRODUCIR 50.000 VEHÍCULOS AL AÑO CON GENERAL MOTORS. FUE TESTIGO Y ACTOR CLAVE DEL LANZAMIENTO DE ÍCONOS COMO LA LUV, EL TROOPER Y EL SUZUKI FORSA, CONSOLIDANDO UNA INDUSTRIA PUJANTE EN EL PAÍS.

Una conversación con una de las figuras icónicas que impulsó la industria automotriz en el Ecuador, desde los primeros ensamblajes hasta la encrucijada actual.

**Ingeniero Pinto, ¿en qué año podríamos decir que empezó el verdadero desarrollo de la industria automotriz en Ecuador?**

Sin duda, todo comenzó con un visionario: Carlos Arízaga Vega. Fue en 1972 cuando, junto a Patricio Acosta, impulsó el proyecto Aymes. Ellos son los padres del primer auto ensamblado en el país, ese peculiar Andino, un vehículo diseñado por General Motors para mercados en desarrollo. Los componentes, como el motor y las suspensiones, venían desde Inglaterra. Era el germen de todo.

**¿Y cómo entra en escena Ómnibus BB?**

Paralelamente, un ciudadano húngaro, Bela Botar, quien vivía en Quito, decidió instalar una fá-

brica de buses. Así, en 1975, nació oficialmente Ómnibus BB en colaboración con la estadounidense Blue Bird, fabricando inicialmente buses escolares. Fue el inicio de una gran aventura.

**¿Qué rol jugó el Pacto Andino en esta historia?**

Fue crucial. Ecuador estaba negociando la Decisión 120 del Pacto Andino, que definía qué vehículos se fabricarían en cada país. Perú, Venezuela y Colombia ya tenían industria; nosotros éramos los incipientes. Tras firmarse el acuerdo, se le asignó a Ecuador fabricar un camión, un automóvil en Riobamba y un auto tipo jeep, lo que hoy llamamos SUV. Esto trajo a Maresa, con Eduardo Granda a la cabeza, para ensamblar camiones alrededor del 76 o 77. De repente, ya éramos tres fábricas: Aymes, Ómnibus BB y Maresa.

**¿Cómo fue esa época de expansión?**

Fue una etapa de gran dinamis-

mo. Aymes empezó a fabricar con fibra de vidrio, como el Gacela y el Cóndor, con componentes brasileños. Nosotros, en Ómnibus BB, ensamblamos el Trooper de Isuzu. Y en Aymes llegó el San Remo. A Maresa se incorporó Francisco Cobo, otro pilar fundamental para la industria.

**Usted menciona un punto de inflexión en el gobierno de León Febres Cordero.**

Exacto. Su ministro, Ricardo Noboa Bejarano, apostó por una reestructuración. Gracias a eso, Ómnibus BB y Aymes lanzamos el icónico Suzuki Forssa. Maresa, por su parte, presentó el Fiat Uno, la camioneta Toyota Stout y una furgoneta Mitsubishi. Y desde nuestra planta, lanzamos la emblemática camioneta LUV, la antecesora de la D-MAX. Con todos esos modelos, la industria ecuatoriana seguía consolidándose.

**Luego vino una apertura...**

Así es. Durante el gobierno de Rodrigo Borja se abrieron las importaciones. Antes, por la falta de divisas en el gobierno de Oswaldo Hurtado, estaba prohibido importar autos, así que el único abastecimiento era la fabricación nacional. Con la apertura, volvieron marcas que hacía años no veíamos.

**Hablemos de la historia de Ómnibus BB. ¿Cómo recuerda esos inicios con Bela Botar?**

(Sonríe) Fue una época de mu- ■ ■ ■

23



## ENTREVISTA ▮

cho aprendizaje. Nosotros creamos Ómnibus BB. La desarrollamos e introdujimos una serie de modelos: primero el Chevrolet Blazer, luego el Trooper, la Chevrolet LUV, el Geminis y Esteem...

Bela fue un hombre muy visionario. Juntos aprendimos a ensamblar, a desarrollar los moldes de fabricación. ¡Los primeros equipos de la planta los fabricamos nosotros mismos!

En la época de Bela, hacíamos un promedio de cuatro autos por hora. Luego, con el tiempo y bajo la tutela de General Motors, que se hizo cargo de la planta hace más de 25 años, llegamos a ensamblar hasta 50 mil autos por año. Algo impresionante. Una parte se exportaba.

### ¿Y la relación con el gobierno en esos años?

Había mucho trabajo. Era una industria muy regulada porque gozábamos de un privilegio arancelario. Teníamos una relación de trabajo muy directa con el Gobierno de turno para conseguir autorizaciones y cupos de producción. Era un país de escasos recursos, y todo se negociaba.

### Cambiando de tema, ¿cómo ve los actuales momentos del sector?

La industria como tal en Ecuador desapareció en buena parte con el cierre de la planta de General Motors en 2024. Quedan dos plantas: la de Aymesa, que en-

sambla vehículos de Kia y Hyundai, y recientemente uno chino; y la de CIAUTO, en Ambato, que produce Great Wall y otros modelos.

El desarrollo de la industria en el Ecuador fue importante, tuvo su apogeo, después decayó y hoy se ve disminuida a la mínima expresión. Para que se haga una idea, en el Ecuador se comercializan alrededor de 10 mil autos cada mes, de esos apenas 1.200 son producidos localmente.

### ¿Usted imaginó la incursión tan fuerte de los autos chinos?

La verdad, no. Hace 20 años, los chinos no existían en materia automotriz aquí. Y los primeros modelos que llegaron fueron de mala calidad. Pero China se asoció con marcas tradicionales como Volkswagen o Toyota para desarrollar su tecnología. Y en los últimos cinco o siete años, hemos visto un crecimiento enorme y una inversión brutal en marcas chinas propias que han mejorado muchísimo y han transformado, especialmente, la industria de los vehículos eléctricos.

### Mirando al futuro, ¿qué le depara a la industria automotriz ecuatoriana?

La industria que fabrica localmente no tendrá mucho futuro. Ojalá se logre sostener, pero no sé si es viable. En cambio, el negocio de la importación de vehículos irá creciendo, especialmente en híbridos y eléctricos.

Creo que eso será el futuro. Como Grupo Automotores Continental, somos el mayor concesionario de General Motors, pero la marca ha venido perdiendo su hegemonía. Durante muchos años fuimos número uno como Chevrolet, hoy somos el segundo. La gama de productos nos ha afectado, lo que nos ha llevado a reducir operaciones y reestructurar las compañías.

### Es un mercado muy fragmentado...

Absolutamente. Me dicen que en el país existen más de 52 marcas de autos de China. Ese número, en un mercado que se mantiene más o menos estable, hace que se fragmente mucho y que todos vendamos menos. La mejora está en que todos los fabricantes trabajan en híbridos y eléctricos, pero eso va de la mano con el apoyo del Estado, con exoneraciones de impuestos que benefician su importación.

### Para finalizar, ¿cuál sería su mensaje final, tras una vida en este sector?

Hay que ser siempre proactivos, mantenerse vigilantes de los cambios que suceden a diario en el mundo. Hay éxitos, pero también fracasos en las empresas mundiales. Creo que los próximos años van a ser muy difíciles para la industria global.

La sobrecapacidad instalada en China es brutal. Las marcas chinas tendrán que consolidarse. Las industrias europeas y norteamericanas sufrirán mucho, sumado a los aranceles de figuras como Trump. Todo esto hace que estemos viviendo una época sin precedentes. Hay que estar preparados.

FUTURO INCIERTO Y UN MERCADO FRAGMENTADO. CON EL CIERRE DE LA PLANTA DE GENERAL MOTORS EN ECUADOR, VE UN FUTURO LIMITADO PARA EL ENSAMBLAJE LOCAL. ADVIERTE QUE LA INVASIÓN DE MÁS DE 52 MARCAS CHINAS HA FRAGMENTADO EL MERCADO, Y EL FUTURO ESTÁ EN LA IMPORTACIÓN DE VEHÍCULOS ELÉCTRICOS E HÍBRIDOS.

ENVOY 

# Ready for the every day

Journey to better



# 1X4\* COMPRA 1 Y LLEVA 4



Importador Exclusivo **llantas247.com**

# MILU CHIRIBOGA:

## “EN LA PISTA ENCONTRÉ MI VERDADERA ESENCIA”



**E**l año pasado, Milu Chiriboga compitió por primera vez en su vida y sorprendió a muchos con su exitosa participación en el Cuarto de Milla de Yahuarcocha a bordo de su Porsche Carrera 911 S. Esta experiencia marcó un punto de inflexión en su vida. Aquí su testimonio.

“Lo que más me sorprendió fue mi capacidad de adaptación al cambio. Entrando en un mundo totalmente distinto, todo era nuevo: el auto, el manejo en pista, la preparación para competir. Tuve que aprender a sobrellevar la incomodidad.

“Como mujer acostumbrada a la perfección estética, donde cada detalle de tu presentación cuenta, tuve que romper ese esquema. El traje de carreras

pesado y el casco incómodo pasaron de ser un problema a ser parte de mi misma. Mi enfoque se trasladó completamente a tener una partida exitosa y estar alineada con el auto”.

### “Un cambio que marcó mi vida”

“Ese primer contacto se quedó grabado permanentemente en mi mente y corazón. Me convertí en una persona nueva: ya no era la Milu que dudaba. Aprendí a controlar emociones, a silenciar ese ruido interior para enfocarme completamente. Cuando llegó el momento de correr, logré alinear mente, cuerpo y corazón. Era MI MOMENTO y di el 1000%”.



**UN LEGADO SOBRE RUEDAS. “MÁS QUE SEGUIDORES, GANÉ AMIGOS. HOY MI MAYOR SATISFACCIÓN ES SER INSPIRACIÓN DEMOSTRANDO QUE LA PASIÓN POR LOS AUTOS NO TIENE EDAD NI GÉNERO”.**

### Conexión que inspira

“Un año después, sigo sintiendo el cariño y apoyo de la gente. Las personas se interesan por mi historia, y esto me llena el corazón. Más que fans he ganado amigos. Es alentador saber que he sido un factor de inspiración, demostrando que sí se puede, que cuando uno se propone sí se consiguen los objetivos”.

### Una nueva filosofía

Todo está conectado. Hoy aplico en mi vida la misma disciplina, constancia y enfoque que aprendí en las pistas. Salir de la zona de confort, aunque incómodo, es necesario para crecer. Si no hubiera vivido

**DEL GLAMOUR AL CASCO. “CAMBIÉ LA PERFECCIÓN ESTÉTICA POR LA ESENCIA: UN TRAJE PESADO QUE ME ENSEÑÓ QUE LA VERDADERA BELLEZA ESTÁ EN LA FORTALEZA INTERIOR”.**

esta experiencia, no sería la persona que soy hoy.

“Extraño esa sensación de ser uno con mi Porsche, donde el mundo parecía detenerse. Pero sé que lo más importante es la huella que dejamos en los demás. Quiero que mi experiencia inspire a otros a vencer sus miedos, porque no hay mayor satisfacción que afrontar tus batallas internas y vencerlas.

“Mientras tanto seguiré trabajando en mí, en mi mente y cuerpo para poder estar preparada para lo que se viene. La vida es solo una y el tiempo no regresa así que quiero seguir cumpliendo mis sueños. Y de la mano de Dios estaré con los brazos abiertos totalmente receptiva para lo que él me encamine y me regale en esta vida”.



# TOYOTA HILUX: LA LEYENDA QUE SIGUE MARCANDO EL RUMBO

**D**urante más de 57 años de historia, la Toyota Hilux ha sido sinónimo de resistencia, potencia y confiabilidad. En Ecuador, su legado trasciende generaciones: es el modelo más aspiracional del segmento y un referente absoluto en ventas dentro del mercado de camionetas medianas.

No es casualidad que Hilux se haya convertido en sinónimo de “camioneta” para miles de ecuatorianos que buscan un vehículo que pueda hacerlo todo: trabajar, explorar y representar éxito personal.

## Una historia que nadie más puede contar

Desde su debut en 1968, Hilux ha construido una reputación que ninguna otra pickup ha igualado. Es la única serie de camionetas medianas con más de 57 años de historia ininterrumpida, con presencia en los cinco continentes y desempeño probado en todo tipo de terrenos.

Su herencia deportiva también la distingue: cuatro veces campeona del Rally Dakar —en 2019, 2022, 2023 y 2025—, la competencia de resistencia más exigente del planeta.

Ningún otro modelo en su categoría puede presumir de se-

mejante historial. Este legado de victorias se traduce en una ingeniería real, no teórica, que garantiza desempeño, fiabilidad y durabilidad extrema.

## Fuerza que inspira confianza

Reconocida mundialmente como “la camioneta indestructible”, Hilux ha sido probada en condiciones extremas y utilizada en zonas remotas donde ningún otro vehículo podría operar con la misma fiabilidad.

Su durabilidad le permite mantenerse sólida y funcional a lo largo del tiempo, mientras que su confiabilidad asegura un desempeño libre de fallas que puedan poner en riesgo a sus ocupantes o al trabajo diario.

## Capacidad sin límites

La Toyota Hilux no se detiene. Diseñada para remolcar, cargar y llegar a lugares donde otros no pueden, combina fuerza y control con una arquitectura robusta y equilibrada. Sus motores ofrecen el mejor balance entre potencia y consumo de combustible, adaptándose tanto a las exigencias del trabajo pesado, el off-road, así como al confort de la conducción urbana o familiar.

En Ecuador, Hilux ofrece el portafolio más completo del merca-



LEGADO IMBATIBLE: ÚNICA CON MÁS DE 57 AÑOS DE HISTORIA Y CUATRO VICTORIAS EN EL DAKAR, UN ADN DE RESISTENCIA PROBADO EN LOS TERRENOS MÁS EXTREMOS.

RENTABILIDAD COMPROBADA: SU BAJO COSTO TOTAL DE PROPIEDAD, ALTO VALOR DE REVENTA Y LA NUEVA GARANTÍA DE 10 AÑOS LA CONVIERTEN EN LA ELECCIÓN MÁS INTELIGENTE.

do, con siete versiones disponibles para cubrir cada necesidad:

- Cabina Simple 4x2 Gasolina
- Cabina Simple 4x4 Gasolina
- Cabina Doble 4x2 Gasolina
- Cabina Doble 4x2 Diésel
- Cabina Doble 4x4 Gasolina
- Cabina Doble 4x4 Diésel
- Cabina Doble 4x4 Diésel T.A.

Cada versión ha sido diseñada para responder a un perfil distinto de cliente, pero todas comparten el mismo ADN de resistencia, desempeño y fiabilidad Toyota.

**Toyota 10: Más tranquilidad, más respaldo**

Respaldando su liderazgo, Toyota Ecuador presenta Toyota 10, una nueva garantía que extiende la cobertura hasta 10 años o 200.000 kilómetros. Un beneficio único en el segmento que refuerza la promesa de confianza, durabilidad y respaldo posventa que caracteriza a la marca.

## Hilux 4x2 gasolina: la elección inteligente para el trabajo

En el portafolio Hilux, la Cabina Doble 4x2 Gasolina destaca por su equilibrio ideal entre rendimiento, capacidad y economía operativa. Es la preferida por cientos de

ecuatorianos que buscan un vehículo confiable, resistente y de bajo costo de mantenimiento para el trabajo diario.

Su motor entrega una respuesta ágil, suave y eficiente, ideal para trayectos urbanos o mixtos, manteniendo siempre la robustez y durabilidad que caracterizan a Hilux.

Con amplio espacio interior, excelente maniobrabilidad y el respaldo de Toyota 10, representa la opción más práctica y versátil dentro de la gama, preparada para rendir al máximo en cada jornada.

Su reputación de no fallar, no detenerse y no generar imprevistos ofrece una paz mental única, respaldada por décadas de desempeño comprobado. Cuando se analiza el Costo Total de Propiedad (TCO) —que incluye mantenimiento preventivo, consumo de combustible, reparaciones, disponibilidad operativa, valor de reventa y tiempo fuera de servicio—, al cabo de una operación de cinco años, Hilux demuestra ser la opción más rentable, superando a modelos de menor precio inicial gracias a su durabilidad, confiabilidad y alto valor de reventa.

TOYOTA

10

HASTA 10 AÑOS  
O 200.000 KMS  
DE GARANTÍA



# HILUX SE PAGA SOLA

DEL CAMPO A LA CUMBRE,  
HAY UNA HILUX PARA TODO.



El portafolio más completo de camionetas  
del mercado ecuatoriano.



**Combustible**  
MOTOR A  
GASOLINA  
Y DIÉSEL.



**Cabina**  
EN VERSIÓN  
SIMPLE  
Y DOBLE.



**Tracción**  
DISPONIBLES  
EN 4X2 Y 4X4.



**Consumo**  
PERFECTA  
COMBINACIÓN DE  
PERFORMANCE Y  
CONSUMO EFICIENTE.



**Reventa**  
MEJOR PRECIO  
DEL MERCADO.

@toyotaecuador

Toyota Ecuador

www.toyota.com.ec



# ISUZU PICKUP TRUCK: LA FUERZA DIÉSEL LLEGA PARA QUEDARSE

**POTENCIA QUE RINDE:  
MOTOR 3.0 TURBO DIÉSEL  
CON 450 NM DE TORQUE Y UN  
CONSUMO DE HASTA 50 KM/  
GALÓN, PENSADO PARA EL  
TRABAJO DURO Y PARA LA  
AVENTURA.**



Isuzu Ecuador presentó oficialmente su nueva Pickup Truck 3.0 Turbo Diésel, una camioneta de doble cabina diseñada desde cero para los caminos y las exigencias reales del país.

Tras su debut en Automundo 2025, el modelo consolida su llegada con un portafolio de seis versiones y precios desde USD 36.990, disponible a nivel nacional desde septiembre pasado.

Con más de un siglo de experiencia en motores diésel, Isuzu ha creado una camioneta que equilibra un desempeño robusto con un confort inteligente. El corazón del vehículo es un motor 3.0 Turbo Diésel que entrega 190 caballos de fuerza y 450 Nm de torque, alcanzando su máximo rendimiento desde las 1.600 rpm.

Esta configuración garantiza una respuesta in-

mediata para el trabajo pesado, la aventura o la ciudad, respaldada por un chasis reforzado, una capacidad de carga de 1.1 toneladas y una altura de vadeo de 800 mm.

La tecnología está al servicio de la capacidad y la practicidad. Incluye el sistema "Shift on the Fly" para cambiar entre tracción 4x2 y 4x4 sin detenerse, modo Rough Terrain y bloqueo de diferencial.

En el interior, el conductor encuentra un espacio equipado con una pantalla táctil de 9" con Android Auto y Apple CarPlay, cámara de reversa y detalles como volante ajustable y, en versiones superiores, asientos con soporte lumbar eléctrico.

La seguridad es un pilar fundamental. Todas las versiones incluyen control de estabilidad, asistente de arranque en pendiente y airbags. La versión tope de gama suma el sistema ADAS con freno autónomo de emergencia, alerta de cambio de carril y control de crucero adaptativo.

Pensando en la eficiencia a largo plazo, el motor incorpora una cadena de distribución de acero que no requiere mantenimiento y un turbo que optimiza el consumo, logrando un promedio de 45 a 50 kilómetros por galón. Con un tanque de 80 litros, está preparada para recorrer largas distancias con un costo operativo eficiente.

La nueva Isuzu Pickup Truck llega para ofrecer una solución confiable, eficiente y versátil, respaldada por la trayectoria de una marca con más de 100 años de historia y una red nacional de venta y posventa en expansión.

# ISUZU PICKUP TRUCK, PROTAGONISTA DE HISTORIAS ÉPICAS.

LA ÚNICA 100%  
**ISUZU**  
TODOPODEROSA



Precio desde  
**\$36.990**



**MOTOR  
TURBO  
DIÉSEL 3.0 L**



**190 HP Y  
450 NM  
DE TORQUE**



**1.1 T  
DE CARGA**



**CAPACIDAD  
DE VADEO  
DE 800 MM**



**4x2**

**4x4  
TODOTERRENO**



**ORGULLO  
JAPONÉS**

Isuzu Ecuador isuzu\_ecuador Isuzu Ecuador isuzu.ecuador 1800 89 89 89

[www.isuzuecuador.com.ec](http://www.isuzuecuador.com.ec)

**Visita nuestros concesionarios en:**

**Quito:** Isuzu - Autofenix / Isuzu - Ecuawagen / Isuzu - San Rafael / Próximamente  
Isuzu - Eloy Alfaro **Guayaquil:** Isuzu - Av. América **Ibarra:** Isuzu - Av. Mariano Acosta  
**Ambato:** Isuzu - ASSA **Riobamba:** Isuzu - ASSA **Cuenca:** Isuzu - Av. España  
**Manta:** Isuzu - Moracosta.



Más Información

# MITSUBISHI TRITON: LA ESENCIA DE LA AUTÉNTICA AVENTURA

**E**quipada con 7 modos de conducción, sistema de mitigación de colisión frontal y 6 airbags, ofrece seguridad y versatilidad tanto en la ciudad como en la naturaleza.

La nueva Mitsubishi Triton 4x4 LIMITED redefine el concepto de una pickup resistente y sofisticada. Con unas dimensiones de 5.320 mm de largo, 1.865 mm de ancho y 1.795 mm de alto, esta camioneta no solo impone presencia, sino que también garantiza un rendimiento excepcional.

Su distancia entre ejes de 3.130 mm y una altura libre al suelo de 228 mm le permiten superar obstáculos con facilidad, mientras que su balde de 1.555 mm de largo y 1.545 mm de ancho ofrece una capacidad de carga de 1.035 kg, ideal para el trabajo o la aventura.

**MOTOR 2.4L TURBODIÉSEL CON 330 NM DE TORQUE Y 150 HP, COMBINADO CON LA TRACCIÓN SUPER SELECT 4WD II PARA UN DOMINIO ABSOLUTO EN TERRENOS DESAFIANTES.**

Bajo el capó, un motor 2.4L turbodiésel de 4 cilindros, con inyección Common Rail, entrega 150 caballos de fuerza a 3.500 rpm y un torque máximo de 330 Nm entre 1.500 y 3.000 rpm. Esta potencia se combina con una transmisión automática de 6 velocidades y modo deportivo, asegurando una respuesta ágil y eficiente en cualquier situación.

**TECNOLOGÍA Y SEGURIDAD DE VANGUARDIA**

La tracción Super Select 4WD II, junto con el bloqueo del diferencial trasero y el control de descenso, posicionan a esta pickup como una herramienta infalible para terrenos complejos. Además, su sistema de 7 modos de conducción (Normal, Eco, Grava, Nieve, Lodo, Rocas y Arena) permite adaptarse a las condiciones del terreno con solo girar un selector.

En seguridad, la Mitsubishi 4x4 LIMITED incluye 6 airbags (frontales, laterales, de cortina y de rodillas), sistema de mitigación de colisión frontal, alerta de punto ciego y control de estabilidad y tracción (ASTC). Tecnologías como la asistencia de arranque en pendiente (HSA) y la estabilidad de remolque (TSA) añaden confianza al conductor en situaciones críticas.

## OFERTA DE VALOR

Desde USD 29.990, la Triton ofrece una propuesta única que une:

- Máxima seguridad certificada
- Tecnología avanzada
- Versatilidad comprobada
- Eficiencia energética

## CONFORT Y CONECTIVIDAD

El interior de la camioneta está diseñado para ofrecer comodidad y funcionalidad. Incluye una pantalla flotante de 8 pulgadas con Apple CarPlay, climatizador dual, volante y palanca de cambios forrados en cuero, así como ajuste eléctrico del asiento del conductor. Elementos como el cargador inalámbrico, los controles al volante y la cámara de reversa reflejan un enfoque centrado en la experiencia del usuario.

En el exterior, los faros LED, los espejos abatibles eléctricamente y los neumáticos 265/60 R18 sobre rines de aleación refuerzan su actitud robusta y moderna.

## SEGURIDAD 5 ESTRELLAS

La Mitsubishi Triton ha sido reconocida con la máxima calificación de 5 estrellas bajo el riguroso protocolo de Latin NCAP 2024, posicionándose como un referente en seguridad vehicular para la región. Este modelo, disponible exclusivamente en Ecuador a través de Mosumi, distribuidor autorizado de la marca, combina protección avanzada con capacidad versátil.

Incorpora un sistema completo de airbags (frontales, laterales y de cortina), complementado con tecnologías de asistencia a la conducción como:

- Frenado autónomo de emergencia
  - Alerta de colisión frontal
  - Asistente de mantenimiento de carril
  - Control de estabilidad y tracción
- Su motor eficiente y diseño aerodinámico se complementan con:
- Suspensión de largo recorrido
  - Tracción 4x4
  - Capacidad para dominar terrenos desafiantes
  - Confort optimizado para uso urbano y aventuras. Una camioneta para elegir.

# EN SEGURIDAD, LA **TRITON** **MANDA**

La seguridad de tu familia  
y de tu negocio en las  
mejores manos.



Sistema de mitigación  
de colisión frontal.



Alerta de tráfico cruzado.



Airbags frontales, laterales  
de cortina y de rodilla para  
el conductor.



Control de advertencia  
de punto ciego.



Luz alta adaptativa.

DESDE  
**\$29.990** INC.  
IVA



LIDERAZGO CONFIRMADO.  
CON 4.628 UNIDADES  
VENDIDAS HASTA OCTUBRE  
DE 2025, ES LA PICKUP  
NÚMERO UNO EN ECUADOR.  
UN DOMINIO QUE CONTINUA.



40  
f  
@  
t

# CHEVROLET D-MAX: LÍDER EN CAMIONETAS EN ECUADOR

Con 4.628 unidades vendidas hasta octubre de 2025, la nueva Chevrolet D-MAX no solo lidera el mercado de pickups en Ecuador; lo domina. Desde su lanzamiento en marzo (la nueva versión), ha conquistado el mercado combinando la robustez legendaria de la marca con una dosis de tecnología y confort inédita en el segmento. Pero, ¿cómo se comporta en su territorio natural: el duro trabajo diario? Una prueba exclusiva con la versión 4x4 full equipada lo dejó claro.

## La prueba: una tonelada de exigencia real

El escenario fue Cayambe. La misión: transportar fertilizantes para la floricultura Floraroma S.A. y luego cargar paquetes de flores de exportación. Al volante, Andrés Guerra, piloto de rally y propietario de una D-MAX de la generación anterior, fue el encargado de someterla a vías asfaltadas, lastre, piedra y tierra movediza con una tonelada a bordo.

Su veredicto fue contundente: “No se sintió que estaba con carga. Su motor respondió bien y su chasis se notó muy fuerte. Me compraré la versión 4x4”. La D-MAX demostró una estabilidad inquebrantable, confirmando que su fortaleza no es solo un argumento de venta, sino una realidad palpable.

## El corazón de la D-MAX: tecnología y potencia

Bajo el capó, la D-MAX esconde un corazón que fue calibrado específicamente para los desafíos ecuatorianos. Su motor turbo diésel 2.0 L entrega 400 Nm de torque y 159 caballos de fuerza, proporcionando ese empujón característico al acelerar, incluso bajo carga pesada. Un rendimiento eficiente que promueve hasta 974 km por tanqueada, ideal para conectar largas distancias.

Este desempeño se complementa con un paquete tecnológico de primer nivel:

- Chasis reforzado: Diseñado para soportar más de

una tonelada de carga.

- Seguridad integral: Sistema de frenos ABS y EBD en las 4 ruedas, 6 airbags, Control Electrónico de Estabilidad (ESC) y Asistente de Frenado Inteligente (EBA).
- Conectividad total: Pantalla de 10.25” Full HD con Apple CarPlay y Android Auto.
- Control total: Transmisión manual de 6 velocidades, sistema Shift On The Fly (cambio de tracción 4x4 en movimiento) y modos de manejo Power, Normal y Eco.

Al subir a la cabina, el conductor encuentra un espacio que equilibra el lujo y la funcionalidad. Los asientos de ecocuero Jet Black Mix con costuras rojas ofrecen elegancia y comodidad, mientras que el aire acondicionado con control de temperatura digital y climatizador asegura un ambiente ideal.

Detalles como el encendido automático de luces y el sensor de lluvia de alta intensidad añaden capas de seguridad y conveniencia para cualquier travesía. Chevrolet respalda la nueva D-MAX con la solidez de 99 años de trayectoria en Ecuador. Esto se traduce en una garantía de hasta 7 años o 150.000 km y un programa de mantenimiento cada 10.000 km, respaldado por una cobertura nacional, repuestos inmediatos y mano de obra especializada.



POTENCIA QUE SIENTE LA CARGA, NO EL PESO.  
MOTOR 2.0L TURBO DIÉSEL CALIBRADO PARA  
ECUADOR. 400 NM DE TORQUE Y 159 HP QUE  
MUEVEN UNA TONELADA COMO SI NADA, CON  
UN CONSUMO DE HASTA 974 KM POR TANQUE.

ESTÁ BIEN CONOCER TODAS  
LAS OPCIONES EN ESTA REVISTA,  
**LO IMPORTANTE**  
**ES ELEGIR LA MEJOR**



**MOTOR CALIBRADO**  
**PARA ECUADOR**



**RINDE HASTA**  
**974 KM POR TANQUE\***



**CHASIS**  
**REFORZADO**



**LA #1 EN VENTAS EN ECUADOR**

**CHEVROLET**  
**D-MAX**



**CHEVROLET**



# GWM POER 500: UN NUEVO PARADIGMA EN PICKUPS HÍBRIDAS

POTENCIA HÍBRIDA DE 402 HP Y 710 NM  
DE TORQUE CON AUTONOMÍA DE 1.060 KM,  
FUSIONANDO RENDIMIENTO EXTREMO  
CON EFICIENCIA INTELIGENTE.

LUJO FIRST CLASS: PANTALLAS 14.6" Y  
12.3", ASIENTOS CON MASAJE Y SISTEMA  
V2L PARA ALIMENTAR DISPOSITIVOS  
EXTERNOS EN CUALQUIER LUGAR.



GWM Ecuador presentó la Poer 500 PHEV Hi4-T, una pickup que redefine los límites entre la capacidad utilitaria y la sofisticación tecnológica. Con un sistema híbrido enchufable que combina un motor turbo 2.0L con tecnología eléctrica, desarrolla 402 caballos de fuerza y 710 Nm de torque, posicionándose como una de las opciones más potentes y avanzadas en el mercado nacional.

El corazón de la Poer 500 late con una transmisión híbrida 9HAT + Hi4T que gestiona inteligentemente la tracción entre ejes según las condiciones del terreno.

Su autonomía eléctrica de 115 km (NEDC) la hace ideal para uso urbano, mientras los 1.060 km de autonomía total eliminan cualquier ansiedad de rango en viajes largos.

Con capacidad de vadeo de 800 mm, suspensión delantera de doble horquilla y 4 modos de conducción, está preparada para los desafíos más extremos.

## Cabina First Class con lujo inédito

El interior "First Class" establece nuevos estándares en el segmento. Destacan las pantallas de 14.6" y 12.3", asientos delanteros con calefacción, ventilación y función de masaje e iluminación ambiental multicolor.

La función V2L permite utilizar la pickup como fuente de energía externa, mientras los estribos

laterales eléctricos y la puerta trasera de doble apertura con amortiguación añaden practicidad y refinamiento.

## Seguridad integral 5 estrellas ANCAP

La Poer 500 cuenta con la máxima calificación de 5 estrellas ANCAP, respaldada por 6 airbags y un sistema ADAS completo que incluye frenado autónomo de emergencia, alerta de punto ciego, reconocimiento de señales y visión panorámica 360°.

Los sistemas de control de estabilidad, tracción y asistencia en pendientes complementan un paquete de seguridad que prioriza la protección ocupacional en todo momento.

Con 645 kg de capacidad de carga y 2.500 kg de remolque, la Poer 500 mantiene su esencia utilitaria sin compromisos.

Sus dimensiones de 5.440 mm de largo y configuración 4x4 aseguran presencia y capacidad para el trabajo pesado, mientras el diseño exterior con llantas 265/60 R18 y líneas robustas comunica fortaleza y modernidad.

Comercializa Ambacar en todo el país. La GWM Poer 500 PHEV Hi4-T representa la evolución natural de las pickups: potencia brutal con conciencia ecológica, tecnología avanzada y lujo genuino, todo en un vehículo diseñado para quienes rechazan los límites entre el trabajo, la aventura y la vida familiar.



## DONGFENG LA ROBUSTEZ TIENE UN NUEVO NOMBRE

46  
f  
i  
t



Llegó al mercado ecuatoriano la All New Dongfeng, una camioneta diseñada desde sus cimientos para superar cualquier expectativa en rendimiento y versatilidad. Con un imponente motor 2.3L Turbo Diésel que genera 190 caballos de fuerza y 500 Nm de torque, esta pickup está construida para el trabajo pesado y la aventura, ofreciendo una capacidad de carga de 1.020 kg y la posibilidad de remolcar hasta 3.000 kg. Su arquitectura robusta, con una altura libre al suelo de 240 mm y capacidad para vadear 800 mm de agua, la convierte en un vehículo preparado para los desafíos off-road. Este potencial se gestiona con una tracción 4x4, bloqueo de diferencial trasero, neumáticos All Terrain R17 y sistemas de asistencia como el Control de Descenso en Pendiente (HDC).

La seguridad es una prioridad, con un equipamiento que incluye seis bolsas de aire y un con-

junto de tecnologías como el Control de Estabilidad (VDC), Control de Tracción (TCS) y el Sistema de Monitoreo de Presión de Neumáticos (TPMS). En su versión automática, suma una cámara de 540° para una visión panorámica del entorno.

En el interior, el confort y la conectividad están garantizados. La cabina cuenta con un sistema de infoentretenimiento de 12.8" con Apple CarPlay y Android Auto, volante y asientos en eco-cuero, y ajustes eléctricos para el conductor.

Elementos como la barra antivuelco (roll bar) y las barras de techo de aluminio completan su presencia utilitaria y robusta. Con la All New Dongfeng, la robustez adquiere un nuevo nivel: potencia, tecnología y confort para el uso diario, ya sea en la ciudad, la carretera o el camino más agreste.



## DONGFENG Z9 POTENCIA CON EFICIENCIA HÍBRIDA



La All New Dongfeng Z9 llegó para redefinir el concepto de camioneta híbrida, combinando una potencia excepcional con la tecnología más avanzada. Con un sistema Plug-in Hybrid (PHEV) que desarrolla 429 caballos de fuerza y 800 Nm de torque, esta pickup establece nuevos estándares en rendimiento y eficiencia, ofreciendo una autonomía combinada de 1.100 km y la posibilidad de recorrer 135 km en modo 100% eléctrico.

Su capacidad no se limita a la potencia. La Z9 mantiene el ADN robusto de la marca con capacidad de carga de 1.020 kg y remolque de 3.500 kg, complementado con tracción 4x4, bloqueo de diferencial trasero y neumáticos All Terrain.

La tecnología se integra perfectamente con elementos como la tapa eléctrica del cajón y escalón de ascenso automático.

En seguridad, la Z9 incluye un sistema ADAS+

con 28 asistencias a la conducción, desde control de crucero adaptativo hasta frenado autónomo de emergencia y asistente de mantenimiento de carril. Seis bolsas de aire y una estructura reforzada completan su perfil seguro.

El interior ofrece un espacio premium con pantalla de infoentretenimiento de 14.6", asientos calefactables y ventilados, climatizador dual y techo corredizo eléctrico. La pickup también funciona como fuente de energía externa gracias a su toma de corriente en el balde de 6Kw.

La Dongfeng Z9 representa la evolución natural de las pickups: potencia extrema con conciencia eficiente, tecnología avanzada y confort premium, todo en un vehículo diseñado para dominar cualquier terreno y situación.

 DONGFENG

ALL NEW

Z9

BEYOND DESIGN  
STRENGTH • POWERFUL • SMART



DESDE: \$39,990\*

\* APLICAN RESTRICCIONES

10  
AÑOS  
DE GARANTÍA

100  
MIL  
KILÓMETROS

CONOCE MÁS:



ZHENGZHOU  
NISSAN  
AUTOMOBILE

BY  maresa



# CHERY HIMLA: NACE UN NUEVO LEGADO



El mercado ecuatoriano de camionetas está a punto de experimentar un cambio significativo con la llegada de la Chery Himla, la primera incursión de la marca en el segmento de pickups que combina robustez, tecnología contemporánea y un diseño inspirado en la majestuosidad del Himalaya.

Presentada recientemente en Automundo y próxima a llegar a los concesionarios, esta camioneta promete redefinir las expectativas de los conductores ecuatorianos.

Bajo el capó, la Himla incorpora un motor 2.3L turbodiésel que genera un par motor de 420 Nm, ideal para enfrentar las exigentes condiciones geográficas del país. Este propulsor estará disponible

generación, incluyendo cámaras de visión periférica, alertas de colisión y control electrónico de estabilidad. Estos desarrollos reflejan el compromiso de Chery con los estándares globales de protección ocupacional.

## Diseño con propósito y personalidad

Exteriormente, la Himla presenta un lenguaje de diseño contemporáneo que comunica robustez sin sacrificar elegancia. La parrilla frontal de grandes dimensiones y los grupos ópticos con tecnología LED crean una identidad visual distintiva, mientras que elementos funcionales como el escalón integrado y los puntos de amarre en la caja responden a necesidades prácticas de uso diario.



**POTENCIA VERSÁTIL: MOTOR 2.3L  
DIÉSEL CON 420 NM DE TORQUE,  
DISPONIBLE EN VERSIONES 4X2 Y 4X4  
PARA EL TRABAJO Y LA AVENTURA.**

**TECNOLOGÍA Y ROBUSTEZ: CHASIS  
REFORZADO Y SISTEMAS DE  
SEGURIDAD AVANZADOS PARA  
CONQUISTAR CUALQUIER TERRENO  
CON TOTAL CONFIANZA.**

tanto en configuración 4x2 como 4x4, con transmisión manual, ofreciendo versatilidad para diferentes perfiles de usuario: desde el empresario que requiere una herramienta de trabajo confiable hasta el entusiasta del off-road que busca nuevas aventuras.

La arquitectura de la camioneta incluye un chasis reforzado específicamente diseñado para soportar cargas pesadas y resistir la torsión en terrenos irregulares.

## Tecnología que conecta y protege

El interior de la Himla representa un salto cualitativo en su categoría. Un sistema de infoentretenimiento central con compatibilidad Android Auto y Apple CarPlay asegura conectividad total, mientras que los materiales de fabricación y la ergonomía de los asientos priorizan el confort durante los trayectos prolongados.

En el apartado de seguridad, la camioneta incorpora sistemas de asistencia al conductor de última

La carrocería cuenta con tratamientos especiales anticorrosión y un sistema de protección subyacente diseñado para prolongar la vida útil del vehículo incluso en condiciones operativas extremas, ya sea en entornos rurales, proyectos de construcción o expediciones de aventura.

## Compromiso con el mercado local

Christian Cazar, gerente de Marca de Chery Ecuador, subraya que la Himla ha sido concebida específicamente para “el ecuatoriano que demanda robustez, conectividad y diseño inteligente”. La estrategia comercial buscará posicionarla como una opción de valor destacado dentro de su categoría.

La red de servicio de Corporación Maresa, 49 años en el sector automotriz ecuatoriano, representante oficial de la marca, garantizará el respaldo posventa mediante talleres especializados y disponibilidad de repuestos en los principales centros urbanos del país, asegurando así una experiencia de propiedad integral para los clientes.

CHERY BY maresa

LA CAZA COMIENZA CON **HIMLA**



1800 MARESA (627372) | 0980200600



@CHERY ECUADOR



WWW.CHERY.COM.EC

ESPECIAL DE CAMIONETAS

# MAZDA BT-50: DONDE EL ALMA ENCUENTRA EL CAMINO



**M**azda redefine las reglas del juego con la All New BT-50, una pickup que trasciende su función utilitaria para convertirse en una extensión del espíritu humano. Bajo el lenguaje de diseño Kodo - “Alma del Movimiento”, la BT-50 elimina todo exceso para revelar una forma minimalista con densidad emocional, estableciendo un nuevo estándar de elegancia en el segmento.

El corazón de la BT-50 late con un motor 3.0L turbodiésel que entrega 188 HP y 450 Nm de torque, combinado con transmisiones manual o automática de 6 velocidades. La tracción 4x4 con sistema “Shift-on-the-fly” permite transitar sin esfuerzo desde el asfalto urbano hasta los terrenos más desafiantes, manteniendo siempre el característico refinamiento de manejo Mazda.

## Tecnología que protege y conecta

La BT-50 Grand Touring incorpora el sistema i-Activsense con frenado autónomo de emergencia, control crucero adaptativo, alerta de punto ciego y monitor de tráfico cruzado. Siete airbags - incluyendo laterales, de cortina y de rodilla - forman un escudo de protección completo. En conectividad, destaca su pantalla táctil de 9” con Apple CarPlay inalámbrico y Android Auto.

## Confort que inspira

El interior sorprende por su espaciosa cabina con materiales premium, asientos de cuero, climatizador dual automático y computadora a bordo de 4.2”.

**MOTOR 3.0L DIÉSEL CON 450 NM DE TORQUE Y DISEÑO KODO QUE FUSIONA FUERZA MUSCULAR CON ELEGANCIA INCONFUNDIBLEMENTE MAZDA.**

**TECNOLOGÍA AVANZADA: EQUIPADAS CON PANTALLA DE 10.4”, CÁMARAS 360° Y CONECTIVIDAD DE ÚLTIMA GENERACIÓN, LAS FRISON OFRECEN UNA EXPERIENCIA DE CONDUCCIÓN EXCEPCIONAL Y CÓMODA.**

El cuidado en el control de ruidos y vibraciones crea una experiencia sensorial que rivaliza con vehículos de lujo, mientras que la ergonomía meticulosa garantiza comodidad en los trayectos más largos.

Disponible en configuraciones Touring y Grand Touring, la BT-50 ofrece desde llantas 17” con suspensión optimizada para trabajo pesado hasta detalles cromados, estribos laterales y faros LED full que elevan su presencia premium.

Con capacidad de carga de 1,095 kg y remolque de 3,500 kg, mantiene su esencia funcional sin comprometer el placer de conducción.

La All New Mazda BT-50 no es simplemente una pickup: es una declaración sobre cómo la ingeniería emocional puede transformar un vehículo utilitario en una experiencia que despierta los sentidos y alimenta el alma de quienes buscan algo más que transporte.





# MAZDA BT-50

— EL LEGADO CONTINÚA —



MÁS DE 20 AÑOS DE TRAYECTORIA

DESDE

**\$49.999**

AGENDA TU  
TEST DRIVE



\*Imagen referencial. Imagen con fines ilustrativos y publicitarios. Aplica términos y condiciones.



MOTOR SKYACTIV  
**DIÉSEL 3.0L**



CAPACIDAD DE CARGA  
**1 TONELADA**



TRACCIÓN 4X4  
**SHIFT ON THE FLY**

# NISSAN FRONTIER: LA LEYENDA SE RENUEVA



58



**CONFORT Y SEGURIDAD:**  
**ASIENTOS ZERO GRAVITY**  
**INSPIRADOS EN LA NASA Y 6**  
**AIRBAGS CON CONTROL DE**  
**DESCENSO EN PENDIENTES**  
**PARA CUALQUIER TERRENO.**

La Nissan Frontier regresa para reafirmar su legado en el segmento de pickups, combinando la robustez que la hizo famosa con tecnología y confort de última generación.

Con una capacidad de carga de 1.130 kg y un motor 2.5L turbodiésel que desarrolla 188 HP y 450 Nm

de torque en su versión automática, esta pickup está diseñada para dominar tanto el trabajo pesado como la aventura extrema.

#### Tecnología que conecta y protege

El interior de la Frontier está centrado en el conductor. Cuenta con el Nissan Advanced Drive-Assist Display de 7", integran-



do información del vehículo con conectividad Apple CarPlay y Android Auto para gestionar navegación, música y comunicaciones mediante comandos de voz.

En seguridad, destaca su sistema Nissan Intelligent Mobility con alerta de colisión frontal, frenado automático de emergencia y asistente de estabilidad de

remolque, complementado por seis airbags y control de tracción y estabilidad.

#### Confort que desafía la gravedad

Uno de sus mayores diferenciales son los asientos Zero Gravity, desarrollados con tecnología de la NASA para distribuir uniformemente la presión corporal y

**ROBUSTA Y TECNOLÓGICA:**  
**MOTOR 2.5L DIÉSEL CON 450**  
**NM DE TORQUE Y PANTALLA**  
**DE 7" CON ANDROID AUTO Y**  
**APPLE CARPLAY PARA MÁXIMA**  
**CONECTIVIDAD.**

reducir la fatiga en viajes largos.

Este confort se potencia con la suspensión multilink de cinco puntos que absorbe las vibraciones en terrenos irregulares, manteniendo el control y estabilidad en cualquier superficie.

#### Capacidad off-road comprobada

La Frontier cuenta con tracción 4x4 con sistema "Shift on the Fly", bloqueo de diferencial posterior, control de descenso en pendientes (HDC) y asistente de arranque en pendientes (HSA). Sus dimensiones generosas (5,253 mm de largo) y 21 galones de capacidad de combustible la convierten en la aliada perfecta para explorar los rincones más remotos.

Con la nueva Frontier, Nissan demuestra que una pickup puede ser tan capaz en el trabajo como refinada en la carretera, manteniendo el ADN resistente que la convirtió en leyenda mientras incorpora innovaciones que redefinen el estándar del segmento.

59



# JAC FRISON T8: POTENCIA QUE DEFINE UNA NUEVA ERA



MOTOR 2.0L TURBO CON 418  
NM DE TORQUE Y 160 HP,  
OFRECIENDO LA CAPACIDAD DE  
CARGA DE UNA TONELADA PARA  
TRABAJO Y AVENTURA.

TECNOLOGÍA Y SEGURIDAD  
INTEGRAL: PANTALLA VERTICAL  
DE 10.4", CÁMARA 360° Y  
CONTROL DE ESTABILIDAD PARA  
MÁXIMA PROTECCIÓN.



## ESPECIAL DE CAMIONETAS



JAC Motors revoluciona el segmento de pickups en Ecuador con las nuevas Frison T8 y T8 PRO, vehículos que combinan un impresionante desempeño mecánico con tecnología de vanguardia.

Bajo el capó, un motor 2.0L turbodiesel con geometría variable e intercooler genera 160 caballos de fuerza y 418 Nm de torque, posicionándose entre las más potentes de su categoría. Disponibles en versiones 4x2 y 4x4 con transmisión manual de 6 velocidades, las Frison T8 están diseñadas para enfrentar los desafíos más exigentes. Su capacidad de carga de una tonelada las convierte en aliadas ideales para el trabajo pesado, mientras que su suspensión optimizada garantiza confort tanto en terrenos urbanos como rurales. La robustez de su chasis y sistema de tracción responden a las demandas del mercado ecuatoriano.

### Tecnología integral

El interior de la Frison T8 PRO establece nuevos estándares en su segmento con una pantalla táctil vertical de 10.4 pulgadas con Apple CarPlay y Android Auto, integrada a un sistema de audio premium.

La cámara de 360° y sensores de parqueo delanteros y traseros facilitan las maniobras en espacios reducidos, mientras el sunroof y asientos de cuero elevan la experiencia de conducción a niveles premium.

JAC ha equipado la Frison T8 con un sistema de seguridad completo que incluye control electrónico de estabilidad (ESC), asistente de arranque en pendientes (HHC), control de tracción (TSC) y monitoreo de presión de neumáticos (TPMS). Los frenos ABS + EBD trabajan en conjunto con doble airbag para ofrecer protección activa y pasiva en todo tipo de caminos.

### Disponibilidad y respaldo nacional

Grupo Roldán, representante oficial de JAC Motors en Ecuador, asegura que las nuevas Frison T8 y T8 PRO están disponibles en toda su red de concesionarios a nivel nacional, incluyendo Cuenca, Quito, Guayaquil, Manta, Machala, Ibarra, Yantza y Loja.

Con la Frison T8, JAC Motors demuestra que es posible unir el rendimiento de trabajo con el confort y la tecnología que exigen los conductores modernos, estableciendo un nuevo referente en el competitivo mercado de pickups ecuatoriano.

**NO TE CONFUNDAS**

# JAC FRISON

**EL RESPALDO  
NO SE ENSAMBLA  
SE CONSTRUYE**




GARANTÍA  
**10 AÑOS**  
o 100.000 km

- Full equipo de fábrica.
- Cobertura a nivel nacional.
- Amplio stock de repuestos.
- Entrega inmediata.
- Altos estándares de calidad ✓



[www.jacecuador.com](http://www.jacecuador.com)

Síguenos:  

**DISTRIBUIDOR EXCLUSIVO  
PARA EL ECUADOR:**



GRUPO

**ROLDAN**

**55 AÑOS**  
DE EXPERIENCIA



**CALL CENTER**  
**0981055800**

CONCESIONARIOS:

CUENCA • QUITO • GUAYAQUIL • MANTA • MACHALA • IBARRA • YANTZAZA • LOJA • RIOBAMBA  
ENCUÉNTRANOS TAMBIÉN EN NUESTRA RED DE DISTRIBUIDORES EN TODO EL PAÍS



## FOTON TUNLAND V7: HÍBRIDA Y CONECTADA

64  
f  
i  
t

**E**n Ecuador se comercializa la All New Tunland V7, una camioneta que redefine los estándares del segmento con tecnología híbrida diésel.

Equipada con un motor 2.0L turbodiésel + sistema híbrido de 48V, desarrolla 173 caballos de fuerza y 450 Nm de torque, ofreciendo un excepcional rendimiento de combustible de 47 km/galón y una autonomía de 900 km.

La Tunland V7 está disponible en cuatro versiones (4x2 y 4x4, en transmisión manual y automática), manteniendo capacidades robustas con 770 kg de carga útil y 3,500 kg de capacidad de remolque.

Su sistema de seguridad incluye control de estabi-

lidad, tracción, asistente de arranque en pendientes y freno de estacionamiento electrónico, complementado en versiones superiores con advertencia de colisión frontal y cambio de carril.

El interior destaca por su pantalla táctil de 14.6" con reconocimiento facial y de voz, asientos de cuero calefactables, cámara 540° y conectividad 220V. Completan su equipamiento faros full LED, llantas 18", estribos laterales y un portón trasero hidráulico.

Con la Tunland V7, Foton consolida su propuesta de valor en el mercado ecuatoriano, ofreciendo una camioneta que integra eficiencia híbrida, tecnología avanzada y capacidades utilitarias en un diseño moderno y equipado.



### ESPECIAL DE CAMIONETAS



65  
f  
i  
t

## FOTON TUNLAND V9: POTENCIA INTELIGENTE

**F**oton eleva el estándar del segmento con la All New Tunland V9, una camioneta que integra tecnología híbrida diésel con un equipamiento de seguridad y confort de primer nivel. Su motor 2.0L turbodiésel + sistema híbrido de 48V desarrolla 172 caballos de fuerza y 400 Nm de torque, logrando un consumo de 47 km/galón y autonomía de 900 km, disponible en versiones 4x4 con transmisión manual y automática.

La V9 establece nuevos parámetros en seguridad con seis airbags, frenado automático de emergencia (AEB), asistente de mantenimiento de carril (LKA), alerta de punto ciego y control de tracción y estabilidad.

Su imponente dimensión de 5,617 mm de largo se complementa con capacidad de carga de 770 kg y distancia al suelo de 240 mm.

El interior premium incluye pantalla táctil de 14.6" con reconocimiento facial, techo corredizo panorámico, asientos eléctricos con memoria y calefacción, además de control de cruce adaptativo y cámara 360°. En el exterior, luce faros full LED, llantas 18" y estribos laterales.

Foton consolida su propuesta de valor en el mercado, ofreciendo una camioneta que combina potencia eficiente, tecnología avanzada y capacidades robustas en un diseño moderno y equipado. Disponibles en todos los concesionarios del país.

**LAS PRIMERAS**  
**DIESEL HYBRID**  
**DEL PAÍS**

**DESAFÍA**  
**LO CONOCIDO**



**TUNLAND V7**

Motor 2.0-liter VGT turbodiesel + 48V hybrid system	Potencia máxima 173 hp y torque máximo 450 Nm	Consumo de 47 Km/Gal* para una autonomía de 900 km**
---	---	--

**VISÍTANOS Y CONOCE LA NUEVA VERSIÓN 4X2 TM.**



**TUNLAND V9**

Motor 2.0-liter VGT turbodiesel + 48V hybrid system	Potencia máxima 173 hp y torque máximo 450 Nm	Techo corredizo panorámico	Suspensión posterior Multilink
---	---	----------------------------------	--------------------------------------

**ENCUÉNTRANOS EN QUITO, GUAYAQUIL, CUENCA, AMBATO Y MANTA.**



# MAZDA CX-90: EL SUV DE LUJO HECHO 100% EN JAPÓN

Mazda presenta en Ecuador el CX-90, su modelo más ambicioso hasta la fecha, que fusiona el lujo contemporáneo con la esencia de la filosofía japonesa. Fabricado íntegramente en Japón, este SUV de tres filas demuestra que la elegancia no está reñida con la capacidad todoterreno, como quedó evidenciado durante pruebas realizadas en los desafiantes caminos del valle de los Chillos, donde sorteó tramos de lodo, agua y piedra con notable aplomo.

El CX-90 está impulsado por un motor e-Skyactiv G 3.3L turbo con hibridación suave (Mild Hybrid) que desarrolla 280 caballos de fuerza y 450 Nm de torque, gestionado mediante una transmisión automática de 8 velocidades. El sistema de tracción integral AWD y el modo Mi-Drive -con opciones Sport y Off-Road- permiten adaptar el comportamiento del vehículo a cualquier superficie, manteniendo la agilidad y conexión al volante que define la filosofía Jinba Ittai de Mazda.

**MOTOR 3.3L TURBO HÍBRIDO DE 280 HP Y 450 NM DE TORQUE, COMBINANDO POTENCIA SERENA CON TRACCIÓN INTEGRAL AWD PARA CUALQUIER TERRENO.**

## Hospitalidad japonesa en el interior

El concepto Omotenashi se materializa en una cabina donde cada detalle está pensado para el bienestar. La versión Signature incluye asientos capitán en cuero Nappa terracota, reconocimiento facial para ajuste automático de posición de manejo y capacidad para seis pasajeros.

Las versiones Touring y Grand Touring ofrecen configuración para ocho ocupantes, manteniendo el mismo estándar de calidad. La tecnología se integra discretamente a través de una pantalla de 12 pulgadas, conectividad inalámbrica Apple CarPlay y Android Auto, y sistema de audio Bose con 12 parlantes.

## PRODUCTO ▯

### Seguridad integral y respaldo sólido

El CX-90 cuenta con siete airbags, control dinámico de estabilidad, monitoreo de punto ciego y asistente de frenado inteligente.

La cámara 360° con función "See Through View" en versiones superiores facilita las maniobras más complejas. Mazda Ecuador respalda su modelo premium con una garantía de 7 años o 150.000 kilómetros, reflejando la confianza en la durabilidad y calidad de su manufactura japonesa.

Con el CX-90, Mazda demuestra que es posible crear un SUV que equilibre el refinamiento extremo con capacidades todoterreno, todo mientras mantiene viva la esencia humana que ha caracterizado a la marca desde sus inicios. Un vehículo para quienes buscan más que transporte: una experiencia sensorial y emocional en cada viaje.

**LUJO SIGNATURE: RECONOCIMIENTO FACIAL, ASIENTOS CAPITÁN EN CUERO NAPPA Y GARANTÍA DE 7 AÑOS QUE RESPALDAN LA ESENCIA JAPONESA.**



PRODUCTO ▯

# HAVAL H6: EL FUTURO ES HÍBRIDO



**A**mbacar, representante exclusivo de Great Wall Motor en Ecuador, ha presentado oficialmente el Haval H6 Híbrido, un SUV que llega para marcar un antes y un después en el segmento de vehículos electrificados.

Con dos versiones disponibles -Supreme y Supreme Plus- y precios desde 27.990 dólares, este modelo combina tecnología híbrida avanzada con un nivel de equipamiento que desafía los estándares convencionales.

El corazón del Haval H6 late con un motor híbrido de 1.5 litros turbo que, en combinación con su sistema eléctrico, desarrolla 240 caballos de fuerza y 530 Nm de torque. La transmisión DHT (Dedicated Hybrid Transmission) y los cuatro modos de conducción permiten optimizar el rendimiento según las condiciones del camino, ofreciendo una experiencia de manejo refinada y eficiente tanto en entornos urbanos como en carretera.

El interior del H6 Híbrido está dominado por una pantalla táctil central de 15.6 pulgadas con conectividad inalámbrica Apple CarPlay y Android Auto, complementada por un cluster digital de 10.25 pulgadas. En la versión Supreme Plus, destaca el proyector de datos (HUD) que muestra información esencial sobre el parabrisas, permitiendo al conductor mantener la vista en el camino.

La seguridad es prioritaria con seis airbags, frenos de disco en las cuatro ruedas con ABS, EBD y BA, además de un completo sistema ADAS que incluye control de crucero adaptativo, alerta de colisión frontal con frenado automático, asistente

**TECNOLOGÍA HÍBRIDA DE 240 HP Y 530 NM DE TORQUE CON TRANSMISIÓN DHT, OFRECE CUATRO MODOS DE CONDUCCIÓN PARA MÁXIMA EFICIENCIA Y RENDIMIENTO.**

de mantenimiento de carril y estacionamiento automático.

#### Confort que sorprende

Ambas versiones incluyen equipamiento premium como asientos delanteros ventilados y calefactables, tapicería de cuero napa, cámara de visión 360° y cargador inalámbrico con ventilación activa.

La versión Supreme Plus añade techo panorámico, asiento del conductor con memoria y ajuste eléctrico, climatizador bizona y purificador de aire con iones negativos.

La plataforma del H6 Híbrido cuenta con suspensión independiente multilink en el eje posterior y McPherson en el delantero, garantizando un equilibrio perfecto entre confort de marcha y estabilidad en curvas. Este diseño, combinado con la baja altura del piso, ofrece una experiencia de conducción ágil y segura en todo tipo de superficies.

El Haval H6 Híbrido representa la perfecta síntesis entre innovación tecnológica, eficiencia energética y lujo accesible, posicionándose como una alternativa inteligente para quienes buscan un SUV capaz de satisfacer las demandas del presente sin comprometer el futuro.

**Continental**

**tecnología  
alemana** que conecta  
tu vida

Cuando cada  
kilómetro  
cuesta menos,  
**tu flota  
rinde más.**

**Alex Freire**  
Dueño de flota

**RENDIMIENTO QUE SE TRADUCE EN AHORRO REAL**

Continental transforma la operación de tu flota en eficiencia real: optimiza recursos, extiende la vida útil de tus llantas y reduce el costo por kilómetro con soluciones diseñadas para flotas que exigen resultados.

**Porque cuando el costo baja,  
tu negocio crece.**

#### Beneficios:



Mayor vida útil  
de las llantas



Mayor  
eficiencia  
operativa



Soluciones  
digitales y  
consultoría

**Continental. La eficiencia que se nota en tus cifras.**

70





# LLANTAS247.COM: LA EXPANSIÓN FÍSICA DEL LÍDER DIGITAL EN ECUADOR

En un mercado donde la seguridad y el rendimiento son primordiales, Llantas247.com se ha coronado como la tienda número uno en venta de llantas nuevas online del Ecuador. Con una combinación única de tecnología, servicio personalizado y un portafolio que satisface todas las necesidades de movilidad, la empresa ha redefinido el estándar del sector.

## Del e-commerce a referente nacional: La expansión de un visionario

Fundada en 2017, la compañía inició como una plataforma digital para la venta de llantas de terceros. Sin embargo, su visión innovadora la impulsó a dar un salto cualitativo: comenzar a importar y comercializar sus propias marcas.

Hoy distribuye reconocidas marcas internacionales como Davanti Tyres (de origen inglés), Apollo Tyres (india y auspiciante oficial del Manchester United) y Vredestein (marca europea de alto desempeño), además de su más reciente apuesta:

**DEL E-COMMERCE A LA CREACIÓN DE MARCAS PROPIAS. DE SER UNA PLATAFORMA DIGITAL EN 2017 A CONVERTIRSE EN EL LÍDER CON 70 MARCAS Y 140.000 PRODUCTOS EN STOCK. HOY INNOVA CON SU NUEVA MARCA ENVOY TYRES, DISEÑADA EN EUROPA.**

Envoy Tyres.

## Envoy Tyres: El mensajero de confianza hecho llanta

Con el lanzamiento de Envoy, Llantas247.com reafirma su compromiso de ofrecer productos de alta calidad a precios accesibles. Inspirada en el significado de su nombre -un mensajero de confianza- esta nueva línea representa la perfecta unión entre tecnología y propósito.

**Showrooms de experiencia: Donde la comodidad se**

## PRODUCTO



EXPERIENCIA COMPLETA: DESDE TU SILLÓN HASTA LA INSTALACIÓN. SHOWROOMS CON SALAS DE ESPERA PREMIUM, WI-FI Y CAFÉ. INSTALACIÓN, BALANCEO Y ALINEACIÓN GRATIS, CON OPCIÓN DE SERVICIO MÓVIL EN QUITO Y VALLES.

## encuentra con la técnica

Más allá de la venta online, Llantas247.com ha creado un concepto de atención integral. En sus locales de Quito -ubicados en La Granados, Avenida Occidental y ahora en el Valle de Los Chillos- los clientes pueden observar el cambio de sus llantas desde cómodas salas.

## Cobertura nacional y crecimiento sostenido

Con más de 100 instaladores asociados en todo el país y tres centros de experiencia en la capital, la empresa garantiza cobertura nacional. La reciente apertura en el Valle de Los Chillos refleja su compromiso de expansión y acercamiento al cliente.

Cada compra en Llantas247.com incluye un servicio posventa diferenciado:

- Instalación, balanceo y alineación gratuitos

- Seguro contra daños para llantas Davanti y Apollo

- Asesoría personalizada con expertos

Estos beneficios reflejan la filosofía corporativa basada en honestidad, transparencia y acompañamiento constante al cliente.

Con más de 70 marcas disponibles, 140.000 productos en stock y una trayectoria que la avala, Llantas247.com se consolida como el aliado estratégico para el conductor moderno que busca rendimiento, tecnología y respaldo en cada kilómetro.





EN LOS PRÓXIMOS DÍAS, LA  
MARCA ANUNCIARÁ EL LANZAMIENTO  
OFICIAL DE SUS PRIMEROS MODELOS.

## OMODA & JAECOO, LA NUEVA MARCA QUE LLEGA A ECUADOR

La marca china OMODA & JAECOO, del Grupo Chery, aterriza en Ecuador de la mano de Automotores y Anexos S.A., apostando por un mercado local que muestra una sed creciente por vehículos eficientes y tecnológicos. Su llegada se enmarca en un momento de auge para los automotores electrificados en el país.

### Motorización en cifras

· Según la AEADE, entre enero y octubre de 2025, las ventas de vehículos eléctricos se dispararon un 189% (3.800 unidades), mientras que las de híbridos crecieron un 27.4% (12.000 unidades).

### La propuesta se centra en tres pilares:

- Eficiencia: Su "Super Hybrid System" promete autonomías que superan los 1.400 km con un solo tanque.
- Seguridad: Sus modelos cuentan con las máxi-

mas certificaciones de seguridad (5 estrellas EURO NCAP y A NCAP).

· Confort: Integran sistemas de conectividad inalámbrica y un asistente de voz para controlar funciones clave del vehículo.

### Inversión para Ecuador:

La marca invertirá inicialmente 4 millones de dólares para abrir sus primeros tres concesionarios, con el objetivo de expandirse a cinco para finales de 2026. Se proyecta la comercialización de más de 1.000 unidades en el país durante su primer año de operaciones.

Con una trayectoria global que incluye más de 600.000 unidades vendidas en 47 países en solo dos años, OMODA & JAECOO buscan capturar un segmento de mercado moderno que prioriza el diseño, la innovación y la movilidad sostenible. La marca anunció que en breve develará sus modelos.



ESTO ES  
**NEW NISSAN QASHQAI 2026**  
LLEGA COMO QUIERES



**DESDE \$29.990\***

★★★★★  
MÁXIMA CALIFICACIÓN  
EN SEGURIDAD

ORIGEN INGLÉS

+9 ASISTENCIAS  
INTELIGENTES  
A LA CONDUCCIÓN

DESDE **\$46.990\***

+60 AÑOS  
**AUTOMOTORES  
& ANEXOS**

nissan.com.ec  
AMBATO | CUENCA | GUAYAQUIL | IBARRA | LOJA | MACHALA | MANTA | QUITO | RIOBAMBA  
La imagen del vehículo corresponde a la versión Nissan Qashqai EXCLUSIVE y es referencial para uso publicitario. \*Aplican restricciones.

ESCANEA EL CÓDIGO  
Y CONOCE MÁS





# HANRINE

EXPLORATION & MINING

Cada súper máquina que has visto  
en esta edición de ACELERANDO  
es construída con  
ingenio, corazón, hierro y cobre,  
fruto de la minería responsable.



*¡Ecuador, juntos podemos hacer mucho!*